

Instructions de Montage des Pontets de Guidon N°article: 121K102 & 121K102/L
Kawasaki Z1000 '03 - '06

Important: Le montage doit être fait par un professionnel.

Posez manuellement les vis M8x25 et serrez par la suite à un couple de 18Nm! L'écartement "X" devrait être identique de deux côtés à peu de chose près! (voir schéma 1)

Posez manuellement la vis M10x1,25x80/M10x1,25x90 et serrez par la suite à un couple de 45Nm!

Enfoncer la goupille élastique dans le support. La goupille facilite le montage précis du pontet et du support.

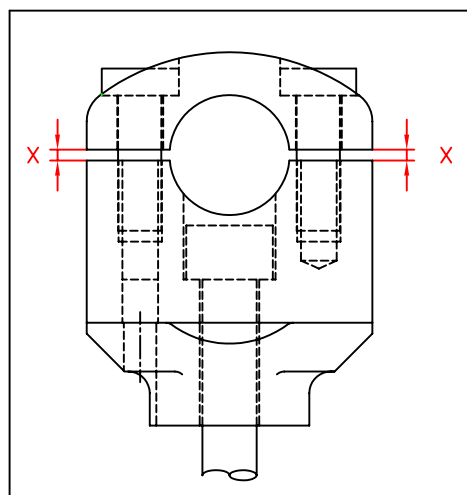
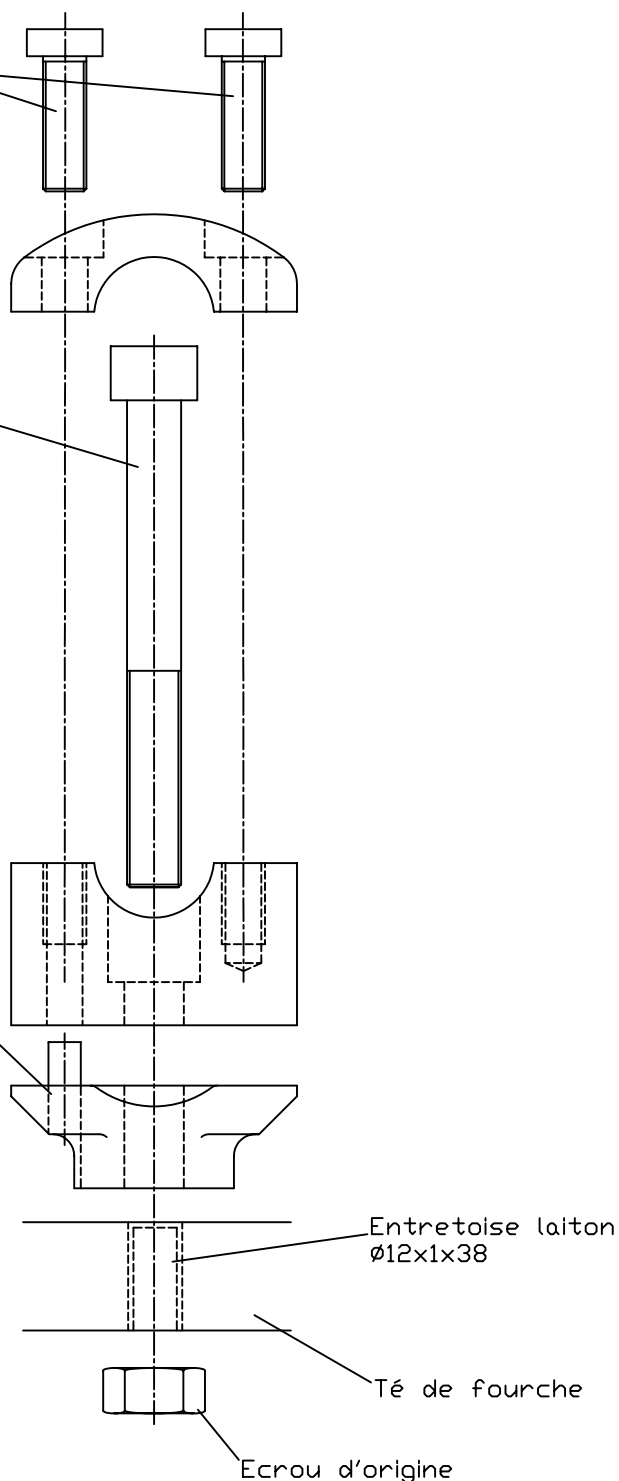


Abb. 1



LSL-Motorradtechnik GmbH • D-47809 Krefeld

www.lsl-motorradtechnik.de

Stand: 15.11.2006